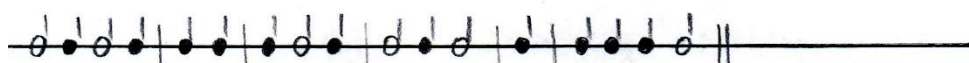


Co řekl Ježíš Petrovi?

Pod kopulí chrámu sv. Petra v Římě je vymalován latinský nápis, v němž se mohli všichni dočíst část slibu, který dal Ježíš apoštolu Petrovi.



Když vyluštíš správně šifru, dozvíš se, co latinský nápis znamená. Dokážeš ho najít v evangeliu?



Nápověda: záhadnou šifru rozluštíš pomocí klíče na morseovku!