

Mendel rád pozoroval obyvatele úlu a naslouchal uklidňujícímu hučení, které z něj vycházelo.

A kdo vlastně v úlu bydlí?

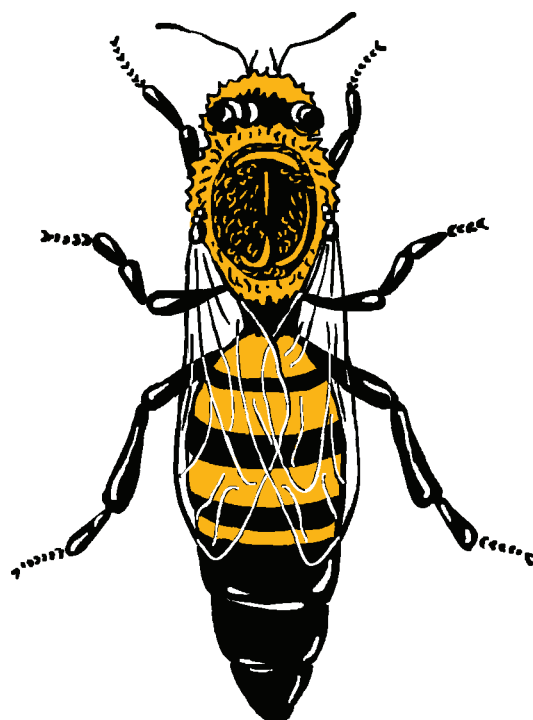
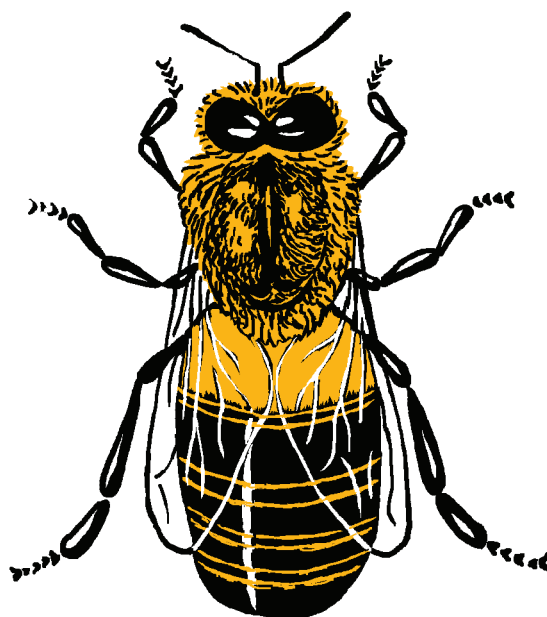
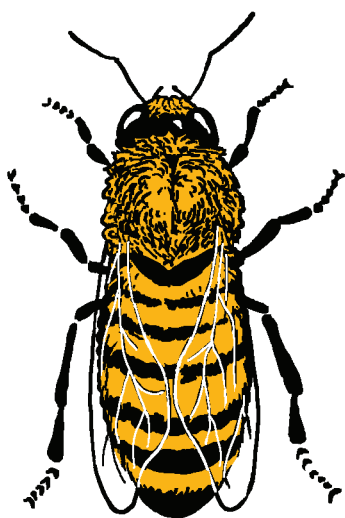
## Spojovačka

Spoj názvy a popisy se správným obrázkem.

Včela matka

Včela dělnice

Včelí trubec



Má svůj hlavní úkol jasný – předat své spermie (pohlavní buňky) včelí matce. Když to splní, umírá. Život svému rodu zajistil.

Má velký úkol – zajišťuje pokračování včelího rodu. A tak musí získat spermie od trubců. Následně klade v úlu oplodněná vajíčka. Zvládne jich naklást až 2000 denně a bezpečně ji poznáme podle delšího zadečku. Královna žije 3 až 5 let a má kolem sebe neustále několik dělnic, které se o ni starají.

Má spoustu práce. Odebírá a zpracovává nektar z květů, stráží svůj úl a také se o něj stará. Čistí ho, staví plástve... Musí se postarat o plody i hladové larvy. A na to všechno má pouhých 40 dní, tak krátký má život.